

令和7年度保育利用申込みについて

令和7年4月保育利用申込みの受付期間（一次調整）

令和6年

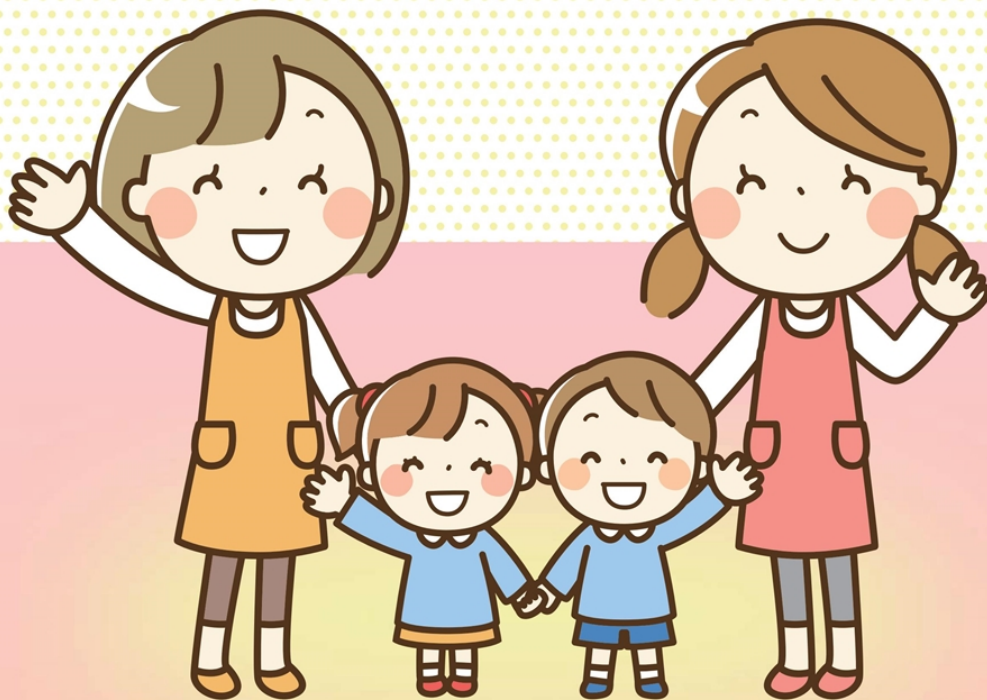
10月2日(水)

から
～ 11月1日(金)まで



※11月15日(金)まで区役所・支所で受け付けます。

必着



※申込冊子は10月2日(水)から保育施設・事業所及び区役所・支所子どもはぐくみ室にて配布します。

※11月16日(土)以降にお申込みいただいたものは一次調整の対象とはならず、一次調整結果通知後に実施する二次調整以降の対象となります。

10月2日(水)～11月1日(金)

11月5日(火)～11月15日(金)

第一希望の保育施設・事業所

第一希望の保育施設・事業所が

所在する地域の区役所・支所

京都市 令和7年 保育申込み

検索



SUSTAINABLE
DEVELOPMENT
GOALS

京都市
京都市は持続可能な開発目標 (SDGs) を支援しています。

令和6年9月発行 子ども若者はぐくみ局幼保総合支援室
京都市印刷物第062163号